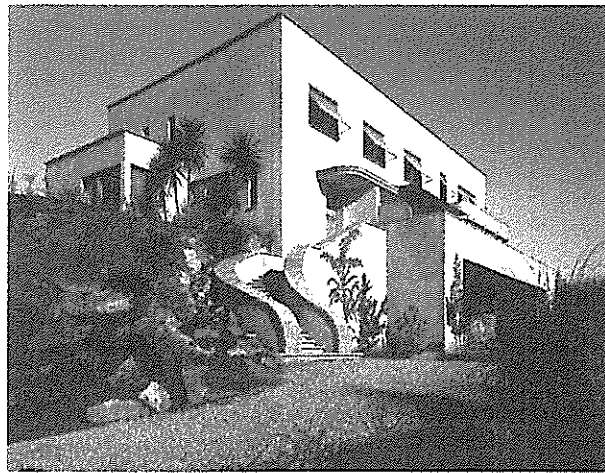


# PROGETTO WEIDEMEYER



## RICOSTRUZIONE TIPOLOGICA CASA ROCCA VISPA - ASCONA

**PROMOTORE DEL PROGETTO DI RICERCA:**  
Scuola Tecnica Superiore di Lugano - Trevano, Sezione di Architettura

**RESPONSABILI DEL PROGETTO:**  
Paolo Kasch arch. ETH SIA / OTIA capo progetto  
Domenico Jacobucci arch. STS responsabile CAD  
Bruno Vozzoni arch. ETH SIA / OTIA responsabile ricerca storica  
S. Albeverio / Libaruffaldi arch. STS rilievi e ricostruzioni 2D, 3D

**FINANZIAMENTO DEL PROGETTO:**  
Dipartimento Istruzione e cultura Cantone Ticino  
Dipartimento Finanze Cantone Ticino  
Municipio di Ascona Comune di Ascona  
Fondazione Weidemeyer Ascona

**SCOPO E PRESENTAZIONE DEL PROGETTO:**  
Lo scopo principale del progetto è la documentazione degli edifici progettati dall'architetto Carl Weidemeyer ad Ascona tra il 1926 e il 1938 o la ricostruzione virtuale delle opere nel loro stato originale. Il progetto è presentato con l'ausilio di disegni in due e tre dimensioni, di immagini fotografiche e di viste e visite degli spazi interni. La ricerca sarà completata da uno studio sulla figura dell'arch. Weidemeyer e sull'ambiente culturale in cui ha operato.

**6. CASA "ROCCA VISPA":**  
● anno di costruzione: 1930 committente: Sig. Metz  
● anno di demolizione villa: 1972  
● anno di demolizione autorimessa: 1980

**RICOSTRUZIONE VIRTUALE DELLO STABILE:**  
La ricostruzione è stata eseguita sulla base dei seguenti documenti: piani isocosto Weidemeyer  
libretti di campagna Ing. C. Martinoni  
planimetria ufficiale 1981

**PRESENTAZIONE DEL RILIEVO:**  
Ricostruzione tipologica senza l'indagine degli elementi costruttivi: muri, solette e parti sezionate sono trattate in modo uniforme.  
Presentazione in 6 tavole (84x59,4 cm). Scala originale dei disegni 1:30 (tavola n°1 sc. 1:200).

**SUPPORTO INFORMATICO:**  
Rilievo eseguito con metodi tradizionali più l'ausilio di strumenti elettronici (teodolite+disto-laser).  
Ridisegno in due dimensioni (2D): programmi CAD  
Ricostruzione tridimensionale (3D): programmi CAD  
Elaborazione di immagini fotografiche: programmi di Rendering  
Visione e visite spazi interni: programma sul linguaggio per la modellazione di realtà virtuale (VRML)

Un riassunto della ricerca è liberamente consultabile al seguente indirizzo Internet:  
<http://www.trevano.ch/Pubblicazioni/weidemeyer/weidemey1.htm>  
Per ulteriori informazioni o commenti si prega di utilizzare il seguente indirizzo E-mail:  
[Kasch@stts.trevano.ch](mailto:Kasch@stts.trevano.ch)

**PROPRIETA' E COPYRIGHT:**  
I dati riguardanti il progetto Weidemeyer (stampa, dischetti, CD e videocassette) sono di proprietà degli Enti finanziatori e della STS di Lugano - Trevano.  
È vietata ogni tipo di riproduzione (compresa la fotocopia), anche per uso didattico, se non autorizzata.

