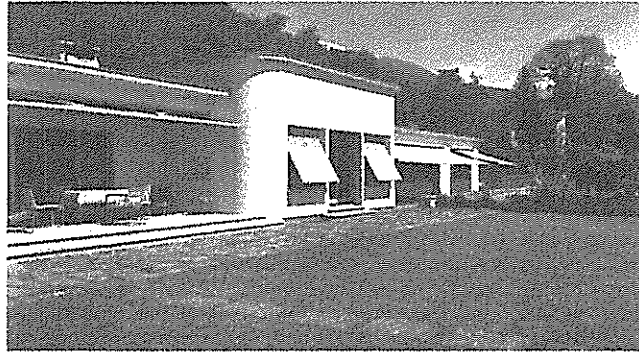


# PROGETTO WEIDEMEYER



## RILIEVO TIPOLOGICO VILLA CHIARA - ASCONA

**PROMOTORE DEL PROGETTO DI RICERCA:**  
Scuola Tecnica Superiore di Lugano - Trevano, Sezione di Architettura

**RESPONSABILI DEL PROGETTO:**  
Paolo Kaehr arch. ETH SIA / OTIA capoprogetto  
Domenico Jacobucci arch. STS responsabile CAD  
Bruno Vezzoni arch. ETH SIA / OTIA responsabile ricerca storica  
S. Albeverio/Baruffaldi arch. STS rilievi e ricostruzioni 2D, 3D

**FINANZIAMENTO DEL PROGETTO:**  
Dipartimento Istruzione e cultura Cantone Ticino  
Dipartimento Finanze Cantone Ticino  
Municipio di Ascona Comune di Ascona  
Fondazione Weidemeyer Ascona

**SCOPO E PRESENTAZIONE DEL PROGETTO:**  
Lo scopo principale del progetto è la documentazione degli edifici progettati dall'architetto Carl Weidemeyer ad Ascona tra il 1926 e il 1938 e la ricostruzione virtuale dello stato originale. Il progetto è presentato con fascicolo di disegni in due o tre dimensioni, di immagini fotorealistiche e di viste e visite degli spazi interni. La ricerca sarà completata da uno studio sulla figura dell'arch. Weidemeyer e sull'ambiente culturale in cui ha operato.

**8. VILLA CHIARA:**  
• anno di costruzione: 1938 committente: Sig. C. Oppenheimer  
• lavori di trasformazione 1985 arch. G. J. Schwarz committente: Dott. W. Oppenheimer  
• proprietari Dott. W. Oppenheimer, Arch. W. Sonarini

**RILIEVO DELLO STABILE:**  
Rilievo arch. S. Albeverio, Ing. A. Berta e arch. Ivan Baruffaldi, febbraio 1997.  
Piani scala 1:50 modifiche 1985 arch. G. J. Schwarz  
Documenti fascio Weidemeyer, libretto di campagna 1934 arch. Ing. C. Martinoni

**GENERE DEL RILIEVO:**  
Rilievo tipologico senza indagine degli elementi costruttivi: muri, solette e parti sezionate sono trattate in modo uniforme. Ricostruzione dello stato originale dello stabile.  
Presentazione in 7 tavole (84x59,4 cm). Scala originale dei disegni 1:50 (tavola n°1 sc. 1:200).

**SUPPORTO INFORMATICO:**  
Rilievo eseguito con metodi tradizionali più l'ausilio di strumenti elettronici (teodolite+disto-laser).  
Ridisegno in due dimensioni (2D): programmi CAD  
Ricostruzione tridimensionale (3D): programmi CAD  
Elaborazione di immagini fotorealistiche: programmi di Rendering  
Visione e visite spazi interni: programma sul linguaggio per la modellazione di realtà virtuale (VRML)

Un riassunto della ricerca è liberamente consultabile al seguente indirizzo Internet:  
<http://www.trevano.ch/Pubblicazioni/weidemey/weidemey.htm>  
Per ulteriori informazioni e commenti si prega di utilizzare il seguente indirizzo E-mail:  
[Kaehr@stso.trevano.ch](mailto:Kaehr@stso.trevano.ch)

**PROPRIETA' E COPYRIGHT:**  
I dati riguardanti il progetto Weidemeyer (stampa, dischetti, CD e videocassette) sono di proprietà degli Enti finanziatori e della STS di Lugano - Trevano.  
È vietata ogni tipo di riproduzione (compresa la fotocopia), anche per uso didattico, se non autorizzata.

